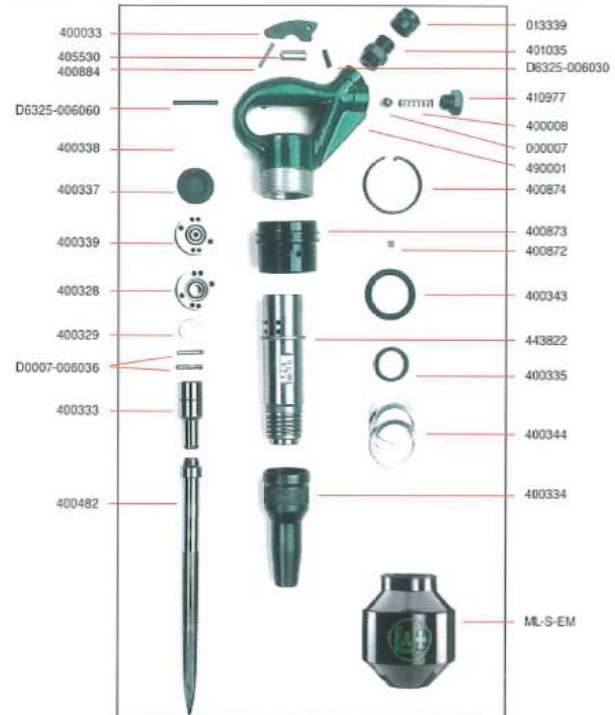


CE MARTEAU PIQUEUR PNEUMATIQUE ML-33



490001	Poignée nue
470001	Poignée complète
400033	Gâchette
405530	Chemise recharge
D6325-006060	Tige d'admission
D6325-006030	Pivot de gâchette
400884	Goupille chemise
000007	Bille d'admission
400008	Ressort d'admission
410977	Bouchon
400339	Plaque de distribution
400328	Boite de distribution
400329	Pastille
D0007-006036	Broches-guides X2
443822	Cylindre 8 trous
400333	Piston
400334	Décaleur
400482	Aiguille 350 mm

400335	Anneau de retenue
400337	Amortisseur fond de poignée
400338	Disque de fond de poignée
400873	Écrou de retenue poignée
400874	Ressort plat écrou retenue
400343	Joint sur cylindre
400344	Rondelle 0,5 mm
400162	Rondelle 1 mm
400163	Rondelle 1,5 mm
400872	Ergot écrou de retenue
013339	Bonnet 3/4
401035	Raccord 3/4
OPTIONS:	
ML-41-AP-EM	Décaleur anti poussière
ML-S-EM	Silencieux
400907	Cylindre 12 trous

POIDS EN KG.	LONG. EN MM	COUPS PAR MINUTE	Consommation d'air l.p.m. à 5 kg/cm ²	OUTILS	
				EMMANCHEMENT EN MM.	CORPS EN MM.
5,5	430	2.000	1.150	∅ 21 X 12	∅ 22

Ce type de marteau piqueur possède la distribution à pastille. La poignée en métal léger constitue une innovation : en effet, elle n'est plus vissée sur le cylindre, mais cette charnière coulisse à frottement doux dans son alésage. Ces deux pièces sont unies par un manchon qui, d'une part se visse sur l'extérieur de la poignée et d'autre part s'épaule sur un rebord usiné sur le cylindre. La liaison poignée et cylindre est réalisée d'une manière élastique par l'interposition d'amortisseurs en caoutchouc. La sûreté du décaleur est assurée par un anneau de frein placé sur le cylindre.